

ΕΠΤΑΝΗΣΙΑΚΗ ΜΟΥΣΑ

ΤΕΥΧΟΣ Α! ΠΑΝΗΓΥΡΙΚΟΝ

ΔΙΟΝΥΣΙΟΣ ΣΟΛΩΜΟΣ

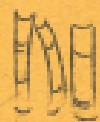
ΕΠΙΜΕΛΕΙΑ
ΣΠΥΡΟΥ ΚΑΨΑΣΚΗ



ΠΑΝΕΠΤΑΝΗΣΙΑΚΗ

ΙΑΚΟΒΑΤΕΙΟΣ

ΔΙΔΑΚΤΗΡΙΟΝ ΚΕΝΤΡΙΚΗΝ ΠΕΔΑΓΟΓΙΚΗΝ
ΜΟΥΣΕΙΟΝ ΑΘΕΟΥΡΙΟΥ



ΙΑΚΩΒΑΤΕΙΟΣ

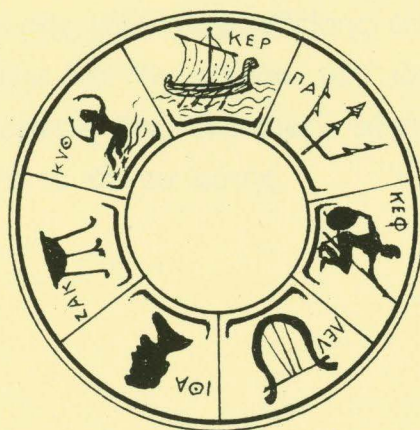
**ΔΗΜΟΣΙΑ ΚΕΝΤΡΙΚΗ ΒΙΒΛΙΟΘΗΚΗ
ΜΟΥΣΣΕΙΟ ΛΗΞΟΥΡΙΟΥ**

Σ Π Υ Ρ Ο Υ Κ Α Ψ Α Σ Κ Η

ΕΠΤΑΝΗΣΙΑΚΗ ΜΟΥΣΑ

Τ Ε Υ Χ Ο Σ Α'

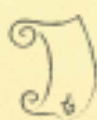
(ΠΑΝΗΓΥΡΙΚΟΝ Δ. ΣΟΛΩΜΟΥ)



Ὑπὸ τὴν αἰγίδα τῆς Πανεπτανησιακῆς Ἐπιτροπῆς
ἐπὶ τῇ 150ετηρίδι Διον. Σολωμοῦ:

ΙΠΠ. ΚΑΡΑΒΙΑΣ Πρόεδρος Ἰθακησίων
ΑΝΤΩΝ. ΜΑΤΕΣΙΣ Πρόεδρος ὑπὲρ Ζακύνθου
ΣΠΥΡ. ΜΑΡΙΝΑΤΟΣ Πρόεδρος Ἰονίου Συμποσίου
ΑΡ. ΒΑΛΛΩΡΙΤΗΣ Πρόεδρος Ἐνώσεως Ἐπτανησίων
ΝΙΚ. ΚΑΒΑΖΑΡΑΚΗΣ Πρόεδρος Κεφαλλήνων
ΣΠ. ΜΠΟΝΑΤΗΣ Πρόεδρος Κερκυραίων
ΑΝΔΡ. ΚΑΒΒΑΔΙΑΣ Πρόεδρος Λευκαδίων
ΑΝΔΡ. ΜΑΚΡΥΠΟΔΗΣ Πρόεδρος Ζακυνθίων

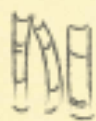
ΣΠΥΡ. ΑΡΓΥΡΟΣ Πρόεδρος Παξίων
ΝΙΚ. ΚΑΡΑΒΙΑΣ Ἀντιπρόεδρος Ἐνώσεως Ἐπτανησίων
ΠΑΡ. ΚΟΚΚΙΝΗΣ Ἀντιπρόεδρος Ἰθακησίων
ΑΝΤΩΝ. ΣΤΑΘΑΤΟΣ Πρόεδρος Ε.Λ.Π.Α. (Ἰθάκη)
ΔΙΟΝ. ΒΟΥΡΒΑΧΗΣ Γεν. Γραμματεὺς Ἰονίου Συμποσίου
ΔΙΟΝ. ΡΩΜΑΣ Συγγραφεὺς (Ζάκυνθος)
Κ. ΑΣΗΜΑΚΟΠΟΥΛΟΣ Γεν. Γραμματεὺς ὑπὲρ Ζακύνθου



ΑΘΗΝΑΙ 1948

ΙΑΚΩΒΑΤΕΙΟΣ
ΔΗΜΟΣΙΑ ΚΕΝΤΡΙΚΗ ΒΙΒΛΙΟΘΗΚΗ
ΜΟΥΣΕΙΟ ΛΗΞΟΥΡΙΟΥ

Τὰ γνήσια ἀντίτυπα φέρουν τὴν ἰδιόχειρον ὑπο-
γραφὴν τοῦ συγγραφέως.



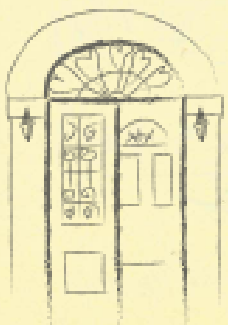
ΙΑΚΩΒΑΤΕΙΟΣ
ΔΗΜΟΣΙΑ ΚΕΝΤΡΙΚΗ ΒΙΒΛΙΟΘΗΚΗ
ΜΟΥΣΕΙΟ ΛΗΘΟΥΡΙΟΥ

Π Ρ Ο Λ Ο Γ Ο Σ

Ἐπὶ τῇ εὐκαιρίᾳ τῶν ἀναμνηστικῶν ἑορτῶν τῆς ἑκατοστῆς πεντηκοστῆς ἐπετηρίδος ἀπὸ τῆς γεννήσεως τοῦ Διονυσίου Σολωμοῦ, ὁ κ. Σπυρίδων Καψάσκης καθηγητῆς τῆς Μουσικῆς προσεφέρθη νὰ δημοσιεύσῃ καὶ καταστήσῃ κοινὸν κτῆμα τοῦ Ἔθνους τὸ σύνολον τῆς Μουσικῆς συνθέσεως τοῦ Νικ. Μαντζάρου ὀλοκλήρου τοῦ «Ὑμνου εἰς τὴν Ἐλευθερίαν» τοῦ Ἐθνικοῦ ποιητοῦ, πρὸς δὲ τούτοις καὶ τὴν μουσικὴν ἄλλων ποιημάτων τοῦ Σολωμοῦ τονισθέντων ὑπὸ τοῦ Ν. Μαντζάρου καὶ ἄλλων μουσουργῶν, ὡς καὶ τῶν ἐν Ἑπτανήσῳ κατὰ λαϊκὴν μουσικὴν παράδοσιν ψαλλομένων.

Τὴν ἔκδοσιν ταύτην τὴν ὁποίαν ἰδίᾳ δαπάνη καὶ ὠφελεία ἀνέλαβεν ὁ κ. Σπυρ. Καψάσκης, ὑπέβαλεν εἰς τὴν κρίσιν τῆς ἐν Ἀθήναις Πανεπιστησιακῆς Ἐπιτροπῆς τῆς καταρτισθείσης ὑπὸ τῶν ἐν Ἀθήναις Ἑπτανησιακῶν Σωματείων διὰ τὴν τέλεσιν τῶν ὡς ἄνω ἀναμνηστικῶν τοῦ Ἐθνικοῦ ποιητοῦ ἑορτῶν, ἣτις ἐνέκρινεν αὐτὴν ὡς ἀποτελοῦσαν σημαντικὴν συμβολὴν εἰς τὸ ἔργον αὐτῆς.

ΑΝΤΩΝΙΟΣ ΜΑΤΕΣΙΣ



ΙΑΚΩΒΑΤΕΙΟΣ

**ΔΗΜΟΣΙΑ ΚΕΝΤΡΙΚΗ ΒΙΒΛΙΟΘΗΚΗ
ΜΟΥΣΕΙΟ ΛΗΞΟΥΡΙΟΥ**

Ε Π Ι Τ Η Σ Ε Κ Δ Ο Σ Ε Ω Σ

Τὸ τοπικὸν χρῶμα τῆς Ἐπτανησιακῆς Μουσικῆς τὸ ἀνευρίσκομεν ἐντονώτερον ὅσω προχωροῦμεν πρὸς τὰς λαϊκὰς ἐκεῖνας συνθέσεις τῶν ὁποίων οἱ δημιουργοὶ μᾶς εἶναι ἄγνωστοι.

Ἡ πάροδος τοῦ χρόνου, ὡς διεπίστωσα, ἀσκεῖ καὶ εἰς τὴν περίπτωσιν ταύτην τὴν φθοροποιὸν δρᾶσιν της, μὲ ἀποτέλεσμα νὰ λησμονηθῶσιν ἢ νὰ ἀλλοιωθῶσι τὰ λαϊκὰ Ἐπτανησιακὰ τραγούδια.

Ἀσχολούμενος ἀπὸ εἴκοσι καὶ πλέον ἐτῶν μὲ τὸ Ἐπτανησιακὸ τραγούδι, κατήρτισα εἰδικὴν συλλογὴν τὴν ὁποίαν, ἤδη, ἐνισχυόμενος ἡθικῶς ἀπὸ τὴν «**Πανεπτανησιακὴν Ἐπιτροπὴν**» ἀπεφάσισα νὰ ἐκδόσω δι' ἰδίων μου μέσων.

Ἐπάναγκες εἶναι νὰ τονίσω ὅτι κατὰ τὴν πᾶρ' ἐμοῦ γενομένην μεταγραφὴν εἰς τὸ πεντάγραμμον καὶ ἐναρμόνησιν τῶν λαϊκῶν Ἐπτανησιακῶν τραγουδιῶν, προσεπάθησα νὰ διατηρήσω ἀμετάβλητον τὸ τοπικὸν χρῶμα. Ὅπου, ὅμως, διεπίστωσα οὐσιώδη ἀλλοίωσιν, ἐκεῖ κατ' ἀνάγκην παρενέβην διὰ τὴν κατὰ τεκμήριον ἀποκατάστασιν τῆς στοιχειώδους γραμμῆς ἀπὸ ἀπόψεως ἁρμονίας ἀνταποκρινομένης εἰς τὸ ἐν γένει ὕφος καὶ τὴν τεχνοτροπίαν τῆς Ἐπτανήσου.

Εἰς τὴν ἔκδοσιν ταύτην ἡ ὁποία δὰ ἀπαρτισθῆ ἔκ πέντε, τοῦλάχιστον, τευχῶν, δὰ συμπεριληφθῆ καὶ ὁλόκληρος ὁ «Ὑμνος εἰς τὴν Ἐλευθερίαν» τοῦ Δ. Σολωμοῦ, ὡς οὗτος ἐμελοποιήθη ἀπὸ τὸν Ν. Μάντζαρον.

Τὸ ἀνὰ χεῖρας πανηγυρικὸν τεῦχος, ἀφιερωμένον ἐξ ὁλοκλήρου εἰς τὸν Ἐθνικὸν μας ποιητὴν Δ. Σολωμὸν ἐπὶ τῷ ἑορτασμῷ τῆς 150^{ης} ἐπετείου ἀπὸ τῆς γεννήσεώς του, περιέχει τμῆμα (4 μουσικὰ μέρη) τοῦ «Ὑμνου εἰς τὴν Ἐλευθερίαν» καὶ πέντε ἀκόμη ποιήματά του.

Τὰ ἐπόμενα τεύχη δὰ περιλαμβάνωσι, συνέχειαν τοῦ «Ὑμνου εἰς τὴν Ἐλευθερίαν» καὶ τὰ ὑπόλοιπα ἀνέκδοτα τραγούδια τῆς συλλογῆς μου.

Σ Π. Κ Α Ψ Α Σ Κ Η Σ



ΙΑΚΩΒΑΤΕΙΟΣ

**ΔΗΜΟΣΙΑ ΚΕΝΤΡΙΚΗ ΒΙΒΛΙΟΘΗΚΗ
ΜΟΥΣΕΙΟ ΛΗΞΟΥΡΙΟΥ**

ΥΜΝΟΣ ΕΙΣ ΤΗΝ ΕΛΕΥΘΕΡΙΑΝ

N. X. ΜΑΝΤΖΑΡΟΥ.

Maestoso.

TENORI.

BASSI.

Σέ γνω-ρί- ζω από την κό- ψι του πα-

θιού την τρο- με-ρή Σέ γνω-ρί- ζω από την ό- ψι που με βί- α με-τράει την

γη 'Απ' τα κόκ- κα-λα βγαλμέ- νη των Έλ-λή- νων τα ίε- ρά και σάν

ΙΑΚΩΒΑΤΕΙΟΣ
ΔΗΜΟΣΙΑ ΚΕΝΤΡΙΚΗ ΒΙΒΛΙΟΘΗΚΗ
ΜΟΥΣΕΙΟ ΑΛΕΞΟΥΡΙΟΥ

πρῶ-τα ἀν-δρει-ω-μέ-νη χαῖ-ρεῦ χαῖ-ρε ἑ-λευ-θε-ριά Καὶ σὰν πρῶ-τα ἀν-δρει-ω-
 μέ-νη χαῖ-ρεῦ χαῖ-ρε ἑ-λευ-θε-ριά.. Καὶ σὰν πρῶ-τα ἀν-δρει-ω-μέ-νη χαῖ-ρεῦ
 χαῖ-ρεῦ ἑ-λευ-θε-ριά.

Vivo e cresc.

3. Ἐκεῖ μέσα ἑκατοικούσες
 Πικραμένη, ἐντροπαλή,
 Κ' ἐνὰ στόμα ἀκαρτεροῦδες,
 Ἐλα πάλι, νά σοῦ πῆ.

4. Ἄργεῖς νάλθη ἐκείνη ἡ μέρα,
 Καὶ ἦταν ὅλα ἀκαππλά,
 Γιατί τὰ ἐκίαζε ἡ φοβέρα,
 Καὶ τὰ πλάκωνε ἡ ἐκλαβία.

5. Δυστυχής! παρηγορία
 Μόνη σοῦ ἔμνε, νάλές
 Περαισμένα μεγαλεῖα,
 Καὶ διηγῶντας τα νά κλαῖς!

6. Καὶ ἀκαρτέρει, καὶ ἀκαρτέρει
 Φιλελευθεροῦ λαλῶ,
 Ἐνὰ ἐκτύπασε τ' ἄλλο χέρι
 Ἀπὸ τὴν ἀπελλιτιά.

7. Κ' ἔλεες· πότε, ἂ πότε βγάνω
 Τὸ κεφάλι ἀπὸ τ' ἐρμιαῖς;
 Καὶ ἀποκρίνοντο ἀπὸ πάντα
 Κλάψαις, ἄλυσαις, φωναῖς!

Ἐπιμέλεια τοῦ βιβλίου
 ΔΗΜΟΣΙΑ ΚΕΝΤΡΙΚΗ ΒΙΒΛΙΟΘΗΚΗ
 ΜΟΥΣΕΙΟ ΑΙΕΤΟΥΡΙΟΥ
 ΠΑΡΩΣ Αἰ. 1911

2

Moderato.

Mέ- τὰ ροῦ- χα αἰ- μα- τῶ-
 "Αλ- λοι ὠι- μέ! στή συμ- φο-

μέ- να ξέ- ρῳ ὅ- τι ἔ- βγαί- νες κρυ- φά Νά γυ- ρεῦ- ης εἰς τὰ
 ρά σου ὁ- που ἔ- χαι- ρον- το πο- λύ Σύ- ρε ναῦ- ρης τὰ παι-

ξέ- να ἄλ- λα χέ- ρια ὀ- να- τὰ. Μο- να- χη τὸν ὁρ- μῶ- ε.
 διά σου, σύ- ρε ἔ- λε- γαν οἱ σκλη- ροί. Φεύ- γει ὀ- πί- σῳ τὸ πο-

ΙΑΚΩΒΑΤΕΙΟΣ
ΔΗΜΟΣΙΑ ΚΕΝΤΡΙΚΗ ΒΙΒΛΙΟΘΗΚΗ
ΜΟΥΣΙΚΙΟ ΛΑΪΟΥΡΙΟΥ

πῆ- ρες ε- ξα- νάλ- θες κο- να- χή Δέν εἶν' εὐ- κο- λαις ἡ θύ- ραις εἰάν ἡ
 δά- ρι κι' ὀ- λο- γλή- γο- ρο πα- τεῖ "Ἡ τὴν πέ- τρα ἢ τὸ χορ- τὰ- ρι πού τὴν

χρεῖα ταῖς κουρ- τα - λῆ, "Ἄλ- λος σοῦ ἐκλαψεῖς τὰ στή - θια ἄλλ' ἄ - νά - σα- σιν καμ-
 δό- ζα σοῦ ἐνθυ - μεῖ. Τα- πεῖ νό- τα. τη σοῦ γέρ- νει ἡ τρι- σά - θλια κε- φα-

μιά "Ἄλ- λος σοῦ ἐ- τα- ζε βο- ἡ - - θεια καὶ σέ γέ- λα- σε φοι- κτὰ,
 λῆ Σὰν φτω- χοῦ πού θυ. ρο- δέρ- νει κεῖναι βάρος τοῦ ἡ- ζω - ῆ.

Maestoso e variato.

ΤΑΚΟΒΑΤΣΙΟΥ
 ΔΗΜΟΣΙΑ ΚΕΝΤΡΙΚΗ ΒΙΒΛΙΟΘΗΚΗ
 ΜΟΥΣΕΙΟ ΑΛΕΞΟΥΡΙΟΥ

Ναὶ ἀλλὰ τῶ ρα ἄν-τι-πα-λεύ-ει Κά-θε τέ-κνο σου μέορ-

μή Πού'ακα. τὰ-παυστα γυ-ρεύ-ει ἢ τὴν νί-κη ἢ τὴν θα-νή. Ἀπ' τὰ

κόκ-κα-λα βγαλ-μέ-νη τῶν Ἑλ-λή-νων τὰ ἱε-ρά τῶν Ἑλ-λή-νων τὰ ἱε-
 Ἀπ' τὰ κόκ-κα-λα βγαλ-μέ-νη τῶν Ἑλ-λή-νων τὰ ἱε-ρά, τῶν Ἑλλήνων τὰ ἱε-

ΙΑΚΩΒΑΤΕΙΟΣ
 ΛΕΙΨΘΙΑ ΚΕΝΤΡΙΚΗ ΒΙΒΛΙΟΘΗΚΗ
 ΜΟΥΣΕΙΟ ΑΓΓΕΛΟΥ

ρά. ——— και σαν πρῶ-τα άν-δρει-ω-μέ-νη χαϊ-ρεῶ χαϊ-ρεε-λευ-θε-
 ρά. ——— και σαν πρῶ-τα άν-δρει-ω-μέ-νη χαϊ-ρεῶ
 ρά. ——— και σαν πρῶ-τα άν-δρει-ω-μέ-νη χαϊ-ρεῶ χαϊ-ρεε-λευ-θε-
 ρά. ——— και σαν πρῶ-τα άν-δρει-ω-μέ-νη χαϊ-ρεῶ

ριά ——— και σαν πρῶ-τα άν-δρει-ω-μέ-νη χαϊ-ρεῶ χαϊ-ρεε-λευ-θε- ριά.
 χαϊ-ρεε-λευ-θε- ριά, και σαν πρῶ-τα άνδρειω-μέ-νη χαϊ-ρεῶ χαϊ-ρεε-λευ-θε- ριά.
 ριά. ——— και σαν πρῶ-τα άν-δρει-ω-μέ-νη, χαϊ-ρεῶ χαϊ-ρεε-λευ-θε- ριά.
 χαϊ-ρεε-λευ-θε- ριά, και σαν πρῶ-τα άνδρειω-μέ-νη, χαϊ-ρεῶ χαϊ-ρεε-λευ-θε- ριά.

ΤΑΚΟΒΑΤΕΙΟΣ
 ΔΗΜΟΣΙΑ ΚΕΝΤΡΙΚΗ ΒΙΒΛΙΟΘΗΚΗ
 ΜΟΥΣΕΙΟ ΛΗΘΟΥΡΙΟΥ

Μό. λης εἶ - δε — τὴν ὁρ - μή σου — ὁύ. ρα - νός πού γιά τ'έχ - -

θρούς — Εἰς τὴν γῆν — τὴν μητρι. κὴν σου — ἔ. τρεφ' ἄν. - θια καὶ καρ -

πούς — Ἐ - γα - λή - νου - σε καὶ ἔ - χύ - - θη κα - τα - χθό - νια μιὰ βο - -

πούς — Ἐ - γα - λή - νου - σε καὶ ἔ - χύ - θη — Κα - ταχ -

ΓΙΑΚΩΒΑΤΕΙΟΥ
 ΔΗΜΟΣΙΑ ΚΕΝΤΡΙΚΗ ΒΙΒΛΙΟΘΗΚΗ
 ΜΟΥΣΕΙΟ ΛΗΣΟΥΡΙΟΥ

ἡ κα-ταχ-θό-νια μιὰ βο-ῆ καὶ τοῦ
 θό-νια μιὰ βο-ῆ, κα-ταχθό-νια μιὰ βο-ῆ καὶ τοῦ

Ρή-γα σουά-πε-κρί-θη πο-λε-μό-κραχ-τηή φω-νή.
 Ρή-γα σουά-πε-κρί-θη πο-λε-μό-κραχ-τηή φω-νή.

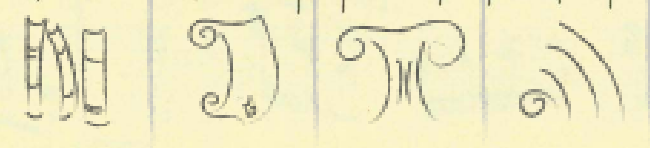
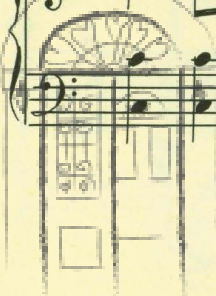
④ Ὁ-λοιοὶ τό-ποι σου εἶ-κρά-ζαν χαι-ρε-τῶν-τά σε θερ-μὰ καὶ τὰ

ΤΑΚΩΒΑΤΕΙΟΣ
 ΔΗΜΟΣΙΑ ΚΕΝΤΡΙΚΗ ΒΙΒΛΙΟΘΗΚΗ
 ΜΟΥΣΕΙΟ ΑΛΕΞΑΝΔΡΟΥ

στό- μα- τὰ ε- φώ- να- ζαν ὁ- σαί- σθά- νε- τή καρ- διά 'Ε- φω-

νά- ζα- νεὺς τ'ά- στέ- - ρια τοῦ Ἰο- νίου και τὰ νη- σιά, καί ἔση-
 ποῦ- ναιά- λυ- σω- μέ- - νο τὸ κα- θέ- να τε- χνι- κά, καί εἰς το

κώ- σα- νε τὰ χέ- ρια γιὰ νὰ δει- ζου- νε χα- ρά. Μ' ὄ- λον
 μέ- τω- πο γραμ- μέ- νο ἔ- χει· ψεύ- τρά ε- λευ- θε- ριά.



ΙΑΚΩΒΑΤΕΙΟΣ
 ΔΗΜΟΣΙΑ ΚΕΝΤΡΙΚΗ ΒΙΒΛΙΟΘΗΚΗ
 ΜΟΥΣΕΙΟ ΛΗΣΟΥΡΙΟΥ

ΠΟΘΟΣ

Σ. ΚΑΨΑΣΚΗ.

Allegro.

TENORI

BASSI

Αχ! νά-σου. να μα-

ζί μου, 'Α. γά-πη μου Μερ.τούλα, Σε τού.τη τή βαρκοῦ.λα με τ'άσπρο.τό πα.νί. 'Α!

Meno.

νά-σου. να μα. ζί μου! Με σε να φύ.γω α. πό δω. Πού ή νιό.τη μου σαν

ΤΑΚΣΒΑΤΕΙΟΣ
ΔΗΜΟΤ. ΚΕΝΤΡΙΚΗ ΠΙΝΑΚΟΤ. ΚΗ
ΜΟΥΣ. ΛΗΣΟΥΡΙΟΥ

rall. *Andante.*

ρό-δο για σέ θά μα-ρα-θῆ Μο-νά-χα
'Α-πο-στα-

τό-τεοί δυό μας, μέσ' τού πε-λάου τ'άγκά- - λες, χω-ρίς μαρ-
 μέ-νοι ναύ- - τες, μα-κρυά νά να-παυ-θού - - με, στοῦ πέ-λα.

τύ-ριες ἄλ- - λες "Αχ!
 γου νά βροῦ - - με τῆν ἔρ, τῆν ἔρ-μη ἄγ-κα-λιά.

CODA

ρό-δο για σέ θά μα-ρα-θῆ.

ρό-δο για σέ θά μα-ρα-θῆ.

ΙΑΚΩΒΑΤΕΙΟΣ
 ΔΗΜΟΣΙΑ ΚΕΝΤΡΙΚΗ ΒΙΒΛΙΟΘΗΚΗ
 ΜΟΥΣΙΚΟ ΛΗΞΟΥΡΙΟΥ

ΤΟ ΟΝΕΙΡΟ

Σ. ΚΑΨΑΣΚΗ

Andante.

Piano introduction in G minor, 3/4 time, marked *Andante* and *f*. The music features a steady eighth-note accompaniment in the bass and a more melodic line in the treble.

TENORI



Vocal staves for Tenor and Bass. The lyrics are: 'Α - κου έν' ό - νει - ρο, ψυ - Τού - το είν' τό - νει - ρο, ψυ -

BASSI



Piano accompaniment for the first vocal phrase, continuing the eighth-note accompaniment.

Vocal staves for the second phrase. The lyrics are: χή μου, και της ό - μορφιάς θε - ά χή μου. τώ - - ρα στέ - κει'εις έ - σε, θε -

Vocal staves for the final phrase. The lyrics are: Μου'ε - φαι - - νό - τουν ό - πως ή - - μουν Νά - τό κά - μης ν'ά - λη - θέ - - ψη

ΤΑΚΩΒΑΤΕΙΟΣ μου
 ΔΗΜΟΣΙΑ ΚΕΝΤΡΙΚΗ ΒΙΒΛΙΟΘΗΚΗ
 ΜΟΥΣΕΙΟ ΛΗΞΟΥΡΙΟΥ

ο'έ- ναώ
 ο'έ- να ω

μετ' ε- σέ- να μιὰ βρα- δυά. μιὰ βρα- δυά

ραϊο πε- ρι- βο- λά- κι περ- πα- τού- σα- με μα-

ζι, ο- λσέ- λάμ- πα- νε τ'α- στέ- ρια και τ'α

κ'υτ- τα. ζες ε- σ'ε- γ'ω

ΙΑΚΩΒΑΤΕΙΧΟΣ
 ΔΙΕΘΝΙΑ ΚΕΝΤΡΙΚΗ ΒΙΒΛΙΟΘΗΚΗ
 ΜΟΥΣΕΙΟ ΑΙΕΣΟΥΡΙΟΥ

Allegro Marziale.

τὼ - - λειπεστε, ἀστε - - ρια, εἶν' κα - νέν - - ἀπό τ' ἑ - σᾶς, —

— πὺνὰ λάμ - - πη ἀπό κεῖ πά - - νου, σὰν τὰ μά - - τια τῆς κυ -

ρᾶς Πέ - στ' ἀνεί - - δε - τε πο - τέ - - σας ἑ - ἄλ - λη, τέ - -

τοιαῦρα μαλ - λιά, — — — — — τέ - τοιο χέ - - ρι, τέ - τοιο πό - - δι, τέ - τοιαῦ -

ΙΑΚΩΒΑΤΕΙΟΣ
 ΔΙΔΑΚΤΙΚΟΝ ΚΑΙ ΠΡΑΚΤΙΚΟΝ ΠΑΙΔΑΓΩΓΙΚΟΝ
 ΜΟΥΣΙΚΟΝ ΛΥΚΕΙΟΝ

ΞΑΝΘΟΥΛΑ

Andantino.

Piano introduction in 3/4 time, key of B-flat major. The right hand plays chords and the left hand plays a rhythmic accompaniment.

TENORI

Τὴν εἶ-δα τὴν Ξαν-θοῦ.. -λα τὴν εἶ-δα ψεε ἄρ-

BASSI.

Vocal line for Tenors and Basses with piano accompaniment. The lyrics are: Τὴν εἶ-δα τὴν Ξαν-θοῦ.. -λα τὴν εἶ-δα ψεε ἄρ-

γὰ, ποῦεμπῆ-κε ἴτη βαρ-κοῦ -λα νὰ πᾶη στήν

Vocal line with piano accompaniment. The lyrics are: γὰ, ποῦεμπῆ-κε ἴτη βαρ-κοῦ -λα νὰ πᾶη στήν

ξε-νη-τεία. Ἐ-φου-σκω-νε τῶ-γά-ρι λευ-κό-τα.

rit.

JAΚΩΒΑΤΕΙΟΥ

ΔΗΜΟΣΙΑ ΚΕΝΤΡΙΚΗ ΒΙΒΛΙΟΘΗΚΗ

ΜΟΥΣΕΙΟ ΔΗΘΟΥΡΙΟΥ

rit.

Vocal line with piano accompaniment. The lyrics are: ξε-νη-τεία. Ἐ-φου-σκω-νε τῶ-γά-ρι λευ-κό-τα. The piece concludes with a 'rit.' marking.

a tempo

τα πα-νια, ———— ὄ-σάν τό πε-ρι-στέ-ρι πού ἄ-

a tempo

a. tempo

1. 2. 3. $\frac{3}{8}$

πλώ-νει τὰ φτε-ρά. ———— 2. Ἐ- 3. Σ' ὄ-

1. 2. 3. $\frac{3}{8}$

2) Ἐστέκονταν οἱ φίλοι
 Μὲ λύπη, μὲ χαρὰ,
 Καὶ αὐτὴ μὲ τὸ μαντήλι
 τοὺς ἀποχαιρετᾷ.
 Καὶ τὸ χαιρετισμὸ τῆς
 Ἐστάθηκα νὰ ἰδῶ,
 Ὡς ποῦ ἡ πολλὴ μακρότης
 Μοῦ τὸ κρυψε καὶ αὐτό.

3) Σ' ὀλίγο, σ' ὀλιγάκι
 Δὲν ἤξερα νὰ πῶ,
 Ἄν ἔβλεπα πανάκι
 Ἡ τοῦ πελάγου ἄφρο.
 Καὶ ἀφοῦ πανί, μαντήλι
 Ἐχάθη σ' τὸ νερό,
 Ἐδάκρυσαν οἱ φίλοι,
 Ἐδάκρυσαν κ' ἐγώ.

Η ΑΓΝΩΡΙΣΤΗ

Andante.

Ποιὰ εἶ-ναι τού-τη ———— Ποῦ κα-τε-βαί- ————
 ———— ρα ποῦ τού-τη ———— Ἡ κό-ρη φαί-νε-

ΙΑΚΩΒΑΤΕΙΟΣ
 ΔΗΜΟΣΙΑ ΚΕΝΤΡΙΚΗ ΒΙΒΛΙΟΘΗΚΗ
 ΜΟΥΣΕΙΟ ΔΗΞΟΥΡΙΟΥ

1.
 νει — — — — — ά-σπρο-εν-τυ-μέ- — — — — — νη — — — — — όχ τὸ βου-νὸ; — — — — — Τώ-
 ται — — — — — τὸ χόρ- — — — — — το γέ-νε-ται — — — — — ἀν-θιά-πα-λό: — — — — —

2.
 — — — — — κ'εὐθὺς ἀ-νοί- — — — — — γει — — — — — τὰ ὠ-ραῖα του κάλ- — — — — — λη, — — — — —

3.
 — — — — — καὶ τὸ — — — — — κε-φά- — — — — — λι — — — — — συ-χνο-κου-νεῖ. — — — — —

2). Κ' ἐρωτημένο
 Νά μή τὸ ἀφήση,
 Νά τὸ πατήση,
 Παρκαλεῖ.

Κόκκινα κί' ὠμορφα
 Ἔχει τὰ χεῖλα,
 Ὡσάν τὰ φύλλα
 Τῆς ροδαριάς,

Ὅταν χαράζη,
 Καὶ ἡ αὐγοῦλα
 Λεπτὴ βροχοῦλα
 Στέρνει δροσιᾶς.



3). Καὶ τῶν μαλλιῶνε της
 Τ' ὠραῖα πλῆθος
 Πάνου εἰς τὸ στήθος
 Λάμπει ξανθό.

Ἔχουν τὰ μάτια της,
 Ὅπου γελοῦνε,
 Τὸ χεῖμα καὶ ναι
 Στὸν οὐρανό.

ΙΑΚΩΒΑΤΕΙΟΣ
 ΔΗΜΟΥΣ ΚΑΝΕΒΑΚΗ ΒΙΒΛΙΟΘΗΚΗ
 ΜΟΥΣΣΙΟ ΔΗΜΟΥΡΙΟΥ
 Ὅχ τὸ βουνό.

Η ΔΟΞΑ

[Η ΚΑΤΑΣΤΡΟΦΗ ΤΩΝ ΨΑΡΩΝ]

Grandioso.

First system of piano introduction. Treble clef, key signature of one sharp (F#), 2/4 time signature. Starts with a forte (f) dynamic. Bass clef accompaniment follows.

Second system of piano introduction. Treble clef continues with chords and eighth notes. Bass clef continues with accompaniment.

Third system. Tenor and Bass vocal lines enter. Tenor part: TENORI. Στῶν Ψα. ρῶν τὴν ὀ. λό. μαυ. ρη. Bass part: ΒΑΣΣΙ. Piano accompaniment continues with chords and triplets.

Fourth system. Tenor and Bass vocal lines continue. Tenor part: ρά - - χη περ. πα. τῶν. τας ἡ Δό. ξα μο. νά - - χη, με. λε. Bass part continues. Piano accompaniment continues with triplets.

Fifth system of piano introduction. Treble clef continues with chords and eighth notes. Bass clef continues with accompaniment. Includes a watermark of a building.

ΕΛΛΗΝΙΚΟ ΚΕΝΤΡΙΚΟ ΜΟΥΣΕΙΟ
 ΔΗΜΟΣΙΑ ΚΕΝΤΡΙΚΗ ΒΙΒΛΙΟΘΗΚΗ
 ΜΟΥΣΕΙΟ ΛΗΞΟΥΡΙΟΥ

τά τά λαμ. πρά παλ.λη. κά - - ρια καί ζτην κό. μη στε. φά. vi φο.

1. ρεῖ με.λε- 2. - - - - -

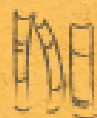
γι. νο. μέ. νοά. πό λί. γα χορ.τά - - ρια, πούεϊ.χαν

γι. νο. μέ. νοά. πό λί. γα χορ.

μεί. νει ζτην ε. ρη. μη γῆ.

τά ρια πούεϊχαν μεί. νει ζτην ε. ρη. μη γῆ.

ΒΑΚΩΒΑΤΕΙΟΥ
 ΔΗΜΟΣΙΑ ΚΕΝΤΡΙΚΗ ΒΙΒΛΙΟΘΗΚΗ
 ΜΟΥΣΕΙΟ ΔΗΕΟΥΡΙΟΥ



ΙΑΚΩΒΑΤΕΙΟΣ
ΔΗΜΟΣΙΑ ΚΕΝΤΡΙΚΗ ΒΙΒΛΙΟΘΗΚΗ
ΜΟΥΣΕΙΟ ΛΗΞΟΥΡΙΟΥ



ΙΑΚΩΒΑΤΕΙΟΣ

ΔΗΜΟΣΙΑ ΚΕΝΤΡΙΚΗ ΒΙΒΛΙΟΘΗΚΗ ΜΟΥΣΕΙΟ ΛΕΟΦΥΡΙΟΥ

ΣΥΛΛΟΓΗ Π. ΠΑΤΡΙΚΙΟΥ

A1. 25. φ2. 0010



ΙΑΚΩΒΑΤΕΙΟΣ

**ΔΗΜΟΣΙΑ ΚΕΝΤΡΙΚΗ ΒΙΒΛΙΟΘΗΚΗ
ΜΟΥΣΕΙΟ ΛΕΟΦΥΡΙΟΥ**