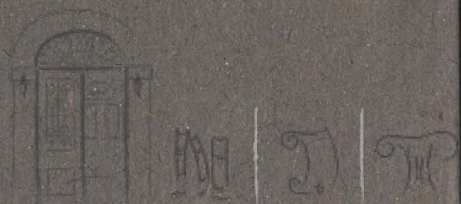






ΓΜ 9201

22nd. IEEE  
GENN



ΙΑΚΩΒΑΤΕΙΟΣ  
ΔΗΜΟΣΙΑ ΚΕΝΤΡΙΚΗ ΒΙΒΛΙΟΘΗΚΗ ΜΟΥΣΕΙΟ ΛΕΩΦΟΡΟΥ  
ΜΟΥΣΕΙΟ ΛΕΩΦΟΡΟΥ  
ΙΑΚΩΒΑΤΕΙΟΣ  
ΔΗΜΟΣΙΑ ΚΕΝΤΡΙΚΗ ΒΙΒΛΙΟΘΗΚΗ ΜΟΥΣΕΙΟ ΛΕΩΦΟΡΟΥ  
ΣΥΛΛΟΓΗ Π. ΠΑΤΡΙΚΙΟΥ  
ΑΙ. 51.0037



# ΛΟΓΟΣ

-413-

ΕΚΦΩΝΗΘΕΙΣ

ΥΠΟ ΤΟΥ ΠΡΟΕΔΡΟΥ ΤΗΣ ΙΒ' ΒΟΥΛΗΣ  
ΤΗΣ ΕΠΤΑΝΗΣΟΥ



Δ.<sup>ρος</sup> ΠΑΛΙΑ ΖΕΡΒΟΥ ΙΑΚΩΒΑΤΟΥ

Κατὰ τὴν Συνεδρίασιν τῆς 12.ης Μαρτίου 1862,

ΕΠΙ ΤΟΥ ΣΧΕΔΙΟΥ ΤΗΣ ΔΙΑΠΗΝΗΣΕΩΣ.

*Να' εὐρεθῇ καὶ ὁ 20 Μαρτίου 1862*  
Ἐκδοθεὶς

ἔκτὸ τῆς κεφαλληνιακῆς νεολαίας

ΚΕΦΑΛΛΗΝΙΑ,

ΤΥΠΟΓΡΑΦΕΙΟΝ «Η ΚΕΦΑΛΛΗΝΙΑ.»  
ΙΑΚΩΒΑΤΕΙΟΣ  
ΔΗΜΟΣΙΑ ΚΕΝΤΡΙΚΑ ΒΙΒΛΙΟΘΗΚΗ  
ΜΟΥΣΕΙΟ ΔΗΕΟΥΡΙΟΥ 1862.





